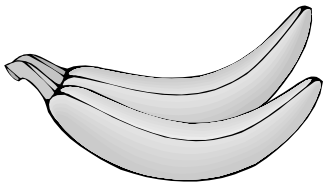


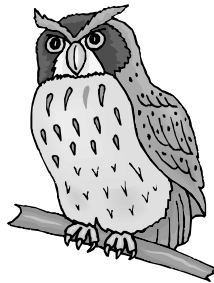
Lecture

- Faire le lien phonème graphème.
- * Comprendre et exécuter une consigne.

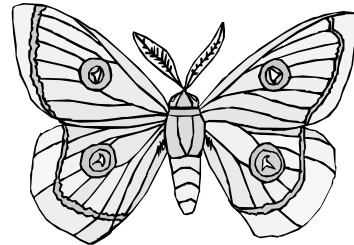
« Retrouve les mots où on entend [b] »



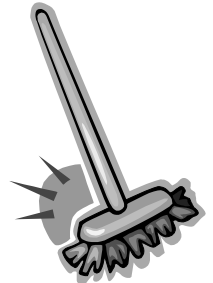
des bananes



un hibou



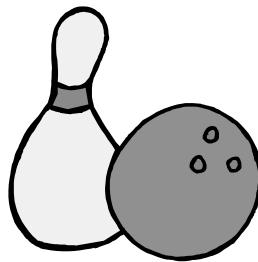
un papillon



un balai



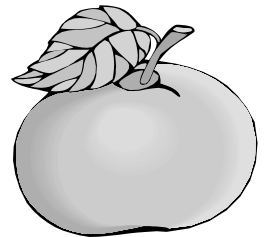
la balançoire



la boule



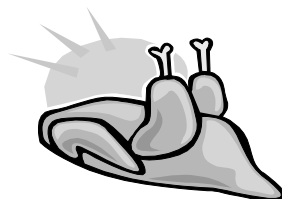
un chapeau



la pomme



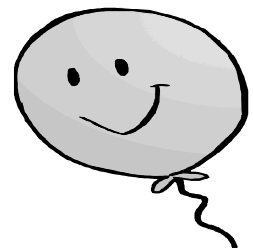
une robe



un poulet



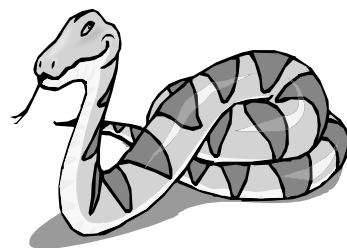
la bouche



un ballon



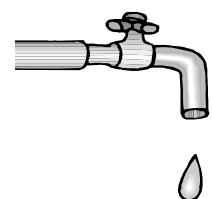
un lapin



un serpent



une brouette



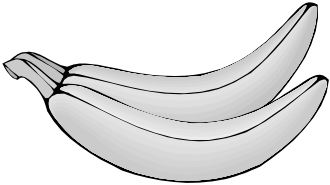
un robinet

Lecture

« Marque la syllabe où on entend [b] »



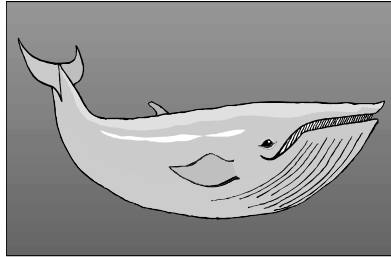
- Faire le lien phonème graphème.
- * Comprendre et exécuter une consigne.



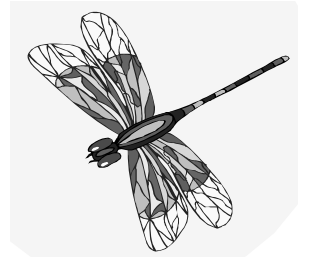
--	--	--



--	--



--	--	--



--	--	--	--



--	--	--	--



--	--	--



--	--	--	--



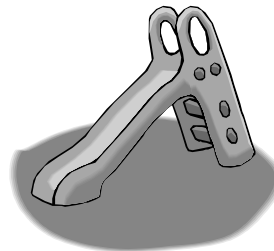
--	--



--	--



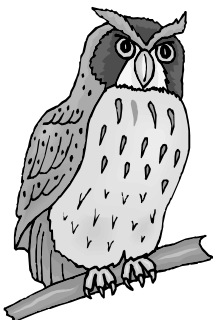
--	--	--



--	--	--



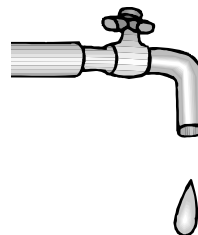
--	--



--	--



--	--	--



--	--	--



--	--	--

Lecture

Le son [b]

« Relie les mots identiques »



- Faire le lien phonème graphème.
- Reconnaître des mots familiers.

le toboggan



une bouteille

le zèbre



un biberon

une baleine



le toboggan

un biberon



une baleine

une bouteille



le zèbre

la bouche



le bébé

une robe



un lavabo

le bébé



un robinet

la boussole



la bouche

une brouette



une robe

un robinet



une brouette

un lavabo



la boussole